

Ministério das Relações Exteriores

Voto no exterior



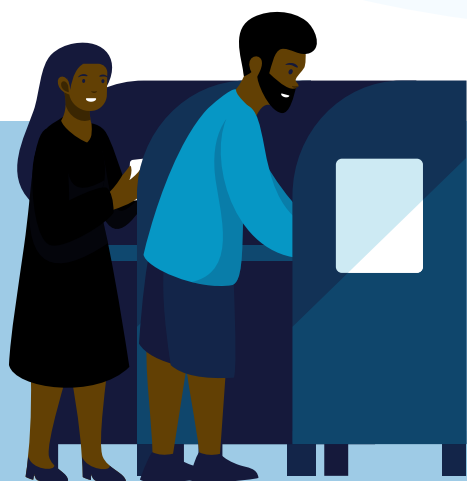
O voto no exterior é apenas para Presidente da República

4,4 MILHÕES de brasileiros vivendo no exterior

697.084 eleitores aptos a votar

ELEITORES APTOS (1989-2022)

1989	18.492	
1994	39.760	+ 115%
1998	47.961	+ 20%
2002	69.797	+ 45%
2006	86.161	+ 23%
2010	199.795	+ 31%
2014	353.821	+ 77%
2018	501.361	+ 41%
2022	697.084	+ 39%



4.448 agentes eleitorais

1.018 seções eleitorais

159 cidades

97 países

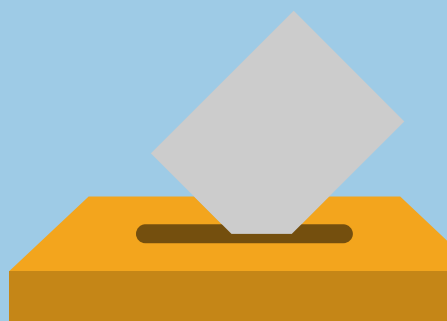


Dos locais onde haverá votação, **21** são em cidades em que não há Embaixada ou Consulado brasileiro.



989 urnas eletrônicas

29 urnas de lona para locais onde há entre 30 e 99 eleitores aptos



MINISTÉRIO DAS
RELAÇÕES EXTERIORES



Ministério das Relações Exteriores

Voto no exterior

INÍCIO DA VOTAÇÃO

16h, 1/10 em Brasília (8h, 2/10, em Wellington, Nova Zelândia)

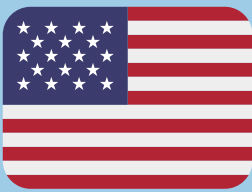
TÉRMINO DA VOTAÇÃO

21h, 2/10 em Brasília (17h, 2/10, em Los Angeles, São Francisco e Vancouver)



MAIORES COLÉGIOS ELEITORAIS

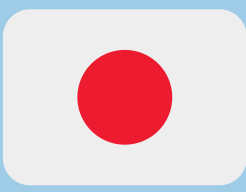
	Consulado-Geral em Lisboa	45.273
	Consulado-Geral em Miami	40.188
	Consulado-Geral em Boston	37.159
	Consulado-Geral em Nagóia	35.651
	Consulado-Geral em Londres	34.498
	Consulado-Geral no Porto	30.098
	Consulado-Geral em Tóquio	28.730
	Consulado-Geral em Nova York	27.938
	Consulado-Geral em Paris	22.629
	Consulado-Geral em Milão	20.054



182.987



80.896



76.570

EUA, Portugal e Japão são os países com maior número de eleitores brasileiros

MINISTÉRIO DAS
RELAÇÕES EXTERIORES

